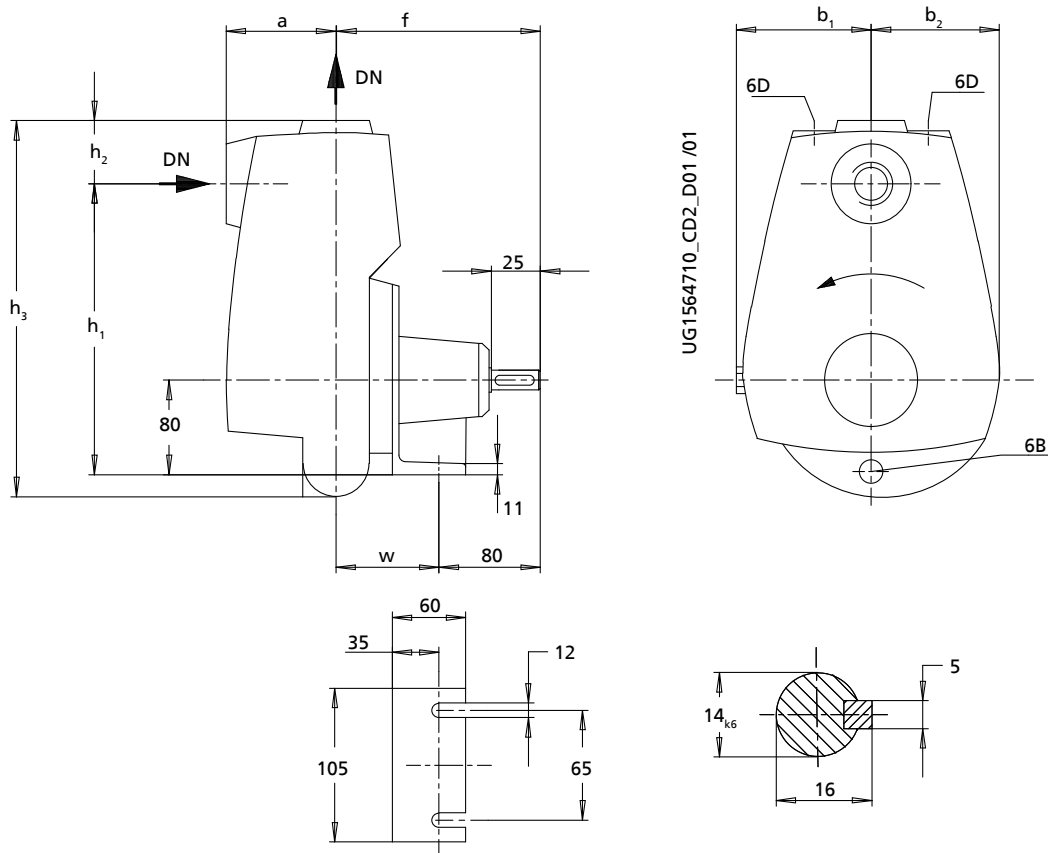


Dimensions and connections

Sizes 025-025-100 to 040-040-110 (shaft unit 17) – pump



Dimensions of sizes 025-025-100 to 040-040-110 (shaft unit 17) – pump

6B	Fluid drain	6D	Fluid priming and venting
----	-------------	----	---------------------------

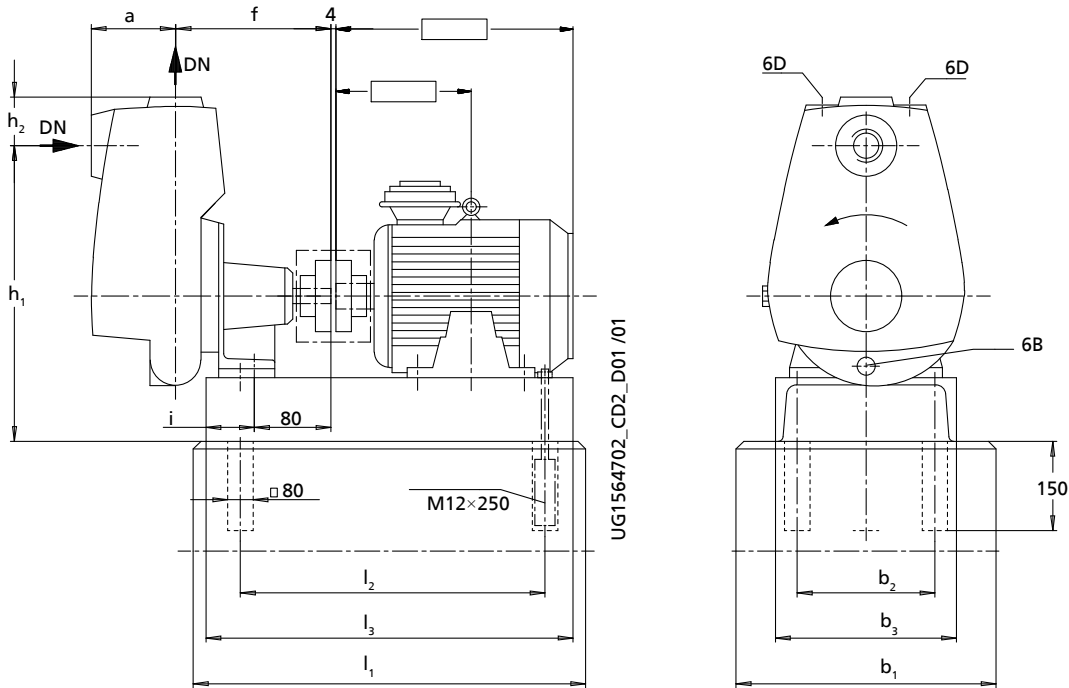
Connections

Size	6 B <sup>13)</sup>	6D <sup>13)</sup>
025-025-100	G 1/8	G 3/8
032-032-120	G 1/8	G 3/8
040-040-110	G 1/8	G 3/8

Pump dimensions [mm]

Size	Connection		Pump							
	Standard	Optional	a	$b_1$	$b_2$	f	$h_1$	$h_2$	$h_3$	w
	DN <sup>14)</sup>	DN <sup>15)</sup>								
020-025-100	Rp 1	NPT 1	70	104	95	169	220	38	265	89
032-032-120	Rp 1 1/4	NPT 1 1/4	95	118	95	165	229	46	286	85
040-040-110	Rp 1 1/2	NPT 1 1/2	105	118	110	171	235	55	312	91

Sizes 025-025-100 to 040-040-110 (shaft unit 17) – pump set



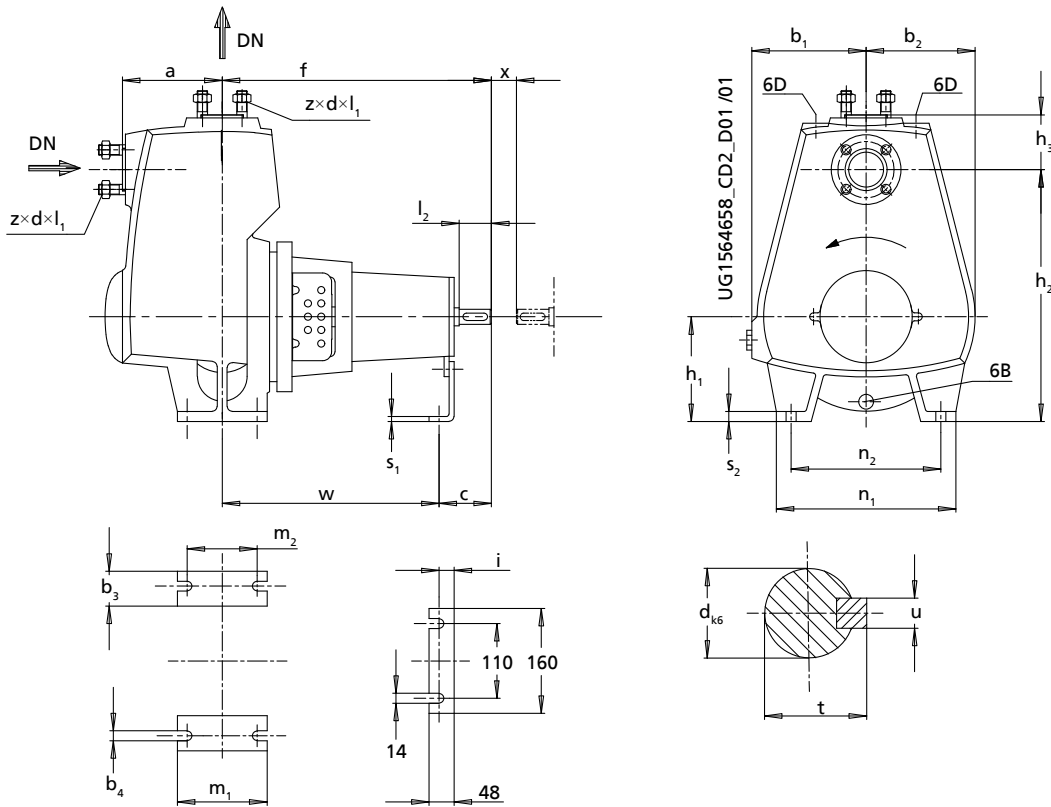
Dimensions of sizes 025-025-100 to 040-040-110 (shaft unit 17) – pump set

6B	Fluid drain	6D	Fluid priming and venting
----	-------------	----	---------------------------

Pump set dimensions [mm]

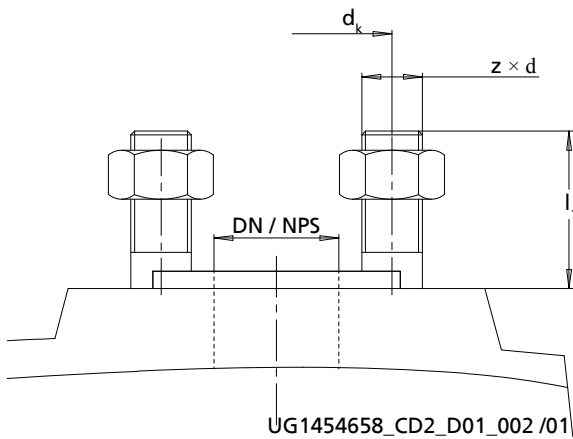
Size	n				P <sub>N</sub>	IEC motor	Connection		Pump set										
	1450	1750	2900	3500			Standard	Optional	a	f	h <sub>1</sub>	h <sub>2</sub>	b <sub>1</sub>	b <sub>2</sub>	b <sub>3</sub>	i	l <sub>1</sub>	l <sub>2</sub>	l <sub>3</sub>
025-025-100	X	X	-	-	0,37	71	Rp 1	NPT 1	70	169	295	38	350	160	200	41,5	570	360	420
025-025-100	X	X	-	-	0,55	80M	Rp 1	NPT 1	70	169	295	38	350	160	200	41,5	570	360	420
025-025-100	-	-	X	-	0,55	71	Rp 1	NPT 1	70	169	295	38	350	160	200	41,5	570	360	420
025-025-100	-	-	-	X	0,75	80M	Rp 1	NPT 1	70	169	295	38	350	160	200	41,5	570	360	420
025-025-100	-	-	-	X	1,10	80M	Rp 1	NPT 1	70	169	295	38	350	160	200	41,5	570	360	420
032-032-120	X	X	-	-	0,37	71	R 1 1/4	NPT 1 1/4	95	165	304	46	350	160	200	41,5	570	360	420
032-032-120	X	X	-	-	0,55	80M	R 1 1/4	NPT 1 1/4	95	165	304	46	350	160	200	41,5	570	360	420
032-032-120	-	-	X	-	1,10	80M	R 1 1/4	NPT 1 1/4	95	165	304	46	350	160	200	41,5	570	360	420
032-032-120	-	-	-	X	2,20	90L	R 1 1/4	NPT 1 1/4	95	165	314	46	350	160	200	41,5	570	360	420
040-040-110	X	X	-	-	0,37	71	Rp 1 1/2	NPT 1 1/2	105	171	310	55	350	160	200	41,5	570	360	420
040-040-110	X	X	-	-	0,55	80M	Rp 1 1/2	NPT 1 1/2	105	171	310	55	350	160	200	41,5	570	360	420
040-040-110	-	-	X	-	1,10	80M	Rp 1 1/2	NPT 1 1/2	105	171	310	55	350	160	200	41,5	570	360	420
040-040-110	-	-	-	X	1,50	90S	Rp 1 1/2	NPT 1 1/2	105	171	320	55	350	160	200	41,5	570	360	420

Sizes 040-040-140 to 125-125-260 (shaft unit 25 / 35) – pump



Dimensions of sizes 040-040-140 to 125-125-260 (shaft unit 25 / 35) – pump

6B	Fluid drain	6D	Fluid priming and venting
----	-------------	----	---------------------------



Flange dimensions

Connections

Size	6B <sup>18)</sup>	6D <sup>18)</sup>
040-040-140	G 3/8	G 3/8
050-050-130	G 3/8	G 3/8
050-050-160	G 3/8	G 3/8
065-065-150	G 3/8	G 3/8
065-065-180	G 3/8	G 3/8
080-080-170	G 1/2	G 1/2
080-080-190	G 1/2	G 1/2
080-080-200	G 1/2	G 1/2
100-100-240.1	G 1/2	G 1/2
100-100-240	G 1/2	G 1/2
125-125-260	G 1/2	G 1/2

Flange dimensions [mm]

Flanged connection	DN	d <sub>k</sub>	z	d	l <sub>1</sub>
Standard:	40	110	4	M16	40
▪ Drilled to EN 1092-1 (material variant C)	50	125	4	M16	40
▪ Drilled to EN 1092-2 (material variant G / GC)	65	145	4	M16	40
	80	160	8	M16	45
	100	180	8	M16	45

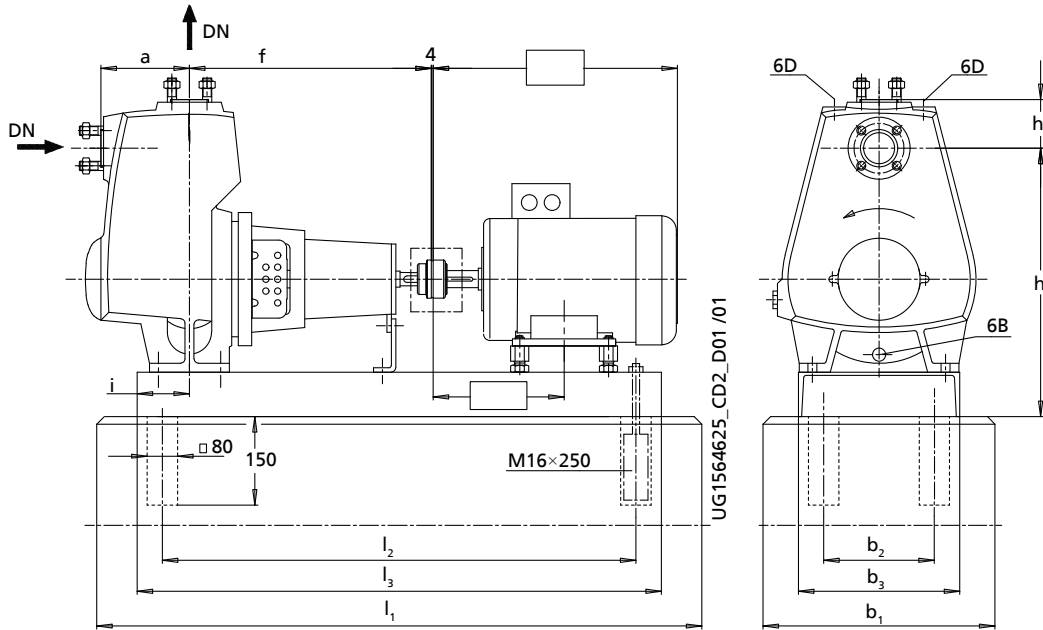
18) G = ISO 228/1

Flanged connection	DN	d <sub>k</sub>	z	d	l <sub>1</sub>
	125	210	8	M16	45
Optional:	NPS 1 1/2	98,6	4	UNC 1/2-13	40
▪ Drilled to ASME B16.1 (material variant G / GC)	NPS 2	120,7	4	UNC 5/8-11	40
▪ Drilled to ASME B16.5 (material variant C)	NPS 2 1/2	139,7	4	UNC 5/8-11	40
	NPS 3	152,4	4	UNC 5/8-11	40
	NPS 4	190,5	8	UNC 5/8-11	45
	NPS 5	215,9	8	UNC 3/4-10	45

Pump dimensions [mm]

Size	Pump																						
	DN	a	b <sub>1</sub>	b <sub>2</sub>	b <sub>3</sub>	b <sub>4</sub>	c	d <sub>k6</sub>	f	h <sub>1</sub>	h <sub>2</sub>	h <sub>3</sub>	i	l <sub>2</sub>	m <sub>1</sub>	m <sub>2</sub>	n <sub>1</sub>	n <sub>2</sub>	s <sub>1</sub>	s <sub>2</sub>	t	u	w
040-040-140	40	115	115	128	57	16	100	24	370	112	284	73	23	50	100	70	220	160	4	13	27	8	270
050-050-130	50	130	138	128	55	16	100	24	370	132	317	78	23	50	100	70	250	190	4	17	27	8	270
050-050-160	50	130	145	126	55	16	100	24	370	132	327	75	23	50	100	70	250	190	4	17	27	8	270
065-065-150	65	140	155	149	55	16	100	24	370	160	370	85	25	50	125	95	270	212	6	20	27	8	270
065-065-180	65	140	158	138	55	16	130	32	490	160	376	89	23	80	125	95	270	212	4	18	35	10	360
080-080-170	80	156	173	168	65	18	130	32	490	160	380	104	23	80	140	106	310	240	4	18	35	10	360
080-080-190	80	170	188	181	65	20	130	32	490	180	420	107	24	80	160	120	345	280	6	22	35	10	360
080-080-200	80	154	172	152	65	20	130	32	490	160	378	107	24	80	140	100	285	220	4	22	35	10	360
100-100-240.1	100	182	203	178	68	20	130	32	478	200	457	127	24	80	140	100	330	260	6	18	35	10	348
100-100-240	100	182	203	178	68	20	130	32	478	200	457	127	24	80	140	100	330	260	6	18	35	10	348
125-125-260	125	204	227	197	70	20	130	32	478	200	486	142	24	80	140	100	340	270	6	18	35	10	348

Sizes 040-040-140 to 125-125-260 (shaft unit 25 / 35) – pump set with coupling



Dimensions of sizes 040-040-140 to 125-125-260 (shaft unit 25 / 35) – pump set with coupling

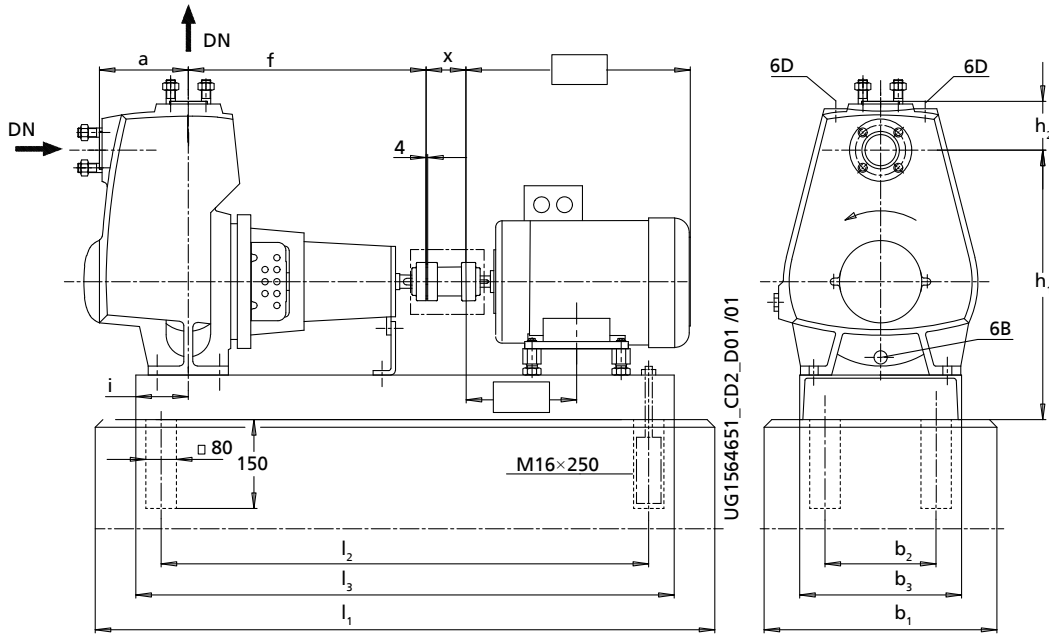
6B	Fluid drain	6D	Fluid priming and venting
----	-------------	----	---------------------------

Pump set dimensions [mm]

Size	n				P <sub>N</sub>	Motor	Pump set											
	1450	1750	2900	3500			DN	a	f	h <sub>1</sub>	h <sub>2</sub>	b <sub>1</sub>	b <sub>2</sub>	b <sub>3</sub>	i	l <sub>1</sub>	l <sub>2</sub>	l <sub>3</sub>
	[rpm]				[kW]													
040-040-140	X	X	-	-	1,50	90L	40	115	370	384	73	450	240	300	100	950	740	800
040-040-140	-	-	X	-	2,20	90L	40	115	370	384	73	450	240	300	100	950	740	800
040-040-140	-	-	X	-	3,00	100L	40	115	370	384	73	450	240	300	100	950	740	800
040-040-140	-	-	-	X	4,00	112M	40	115	370	384	73	450	240	300	100	1050	840	900
040-040-140	-	-	-	X	5,50	132S	40	115	370	404	73	450	240	300	100	1050	840	900
050-050-130	X	X	-	-	1,50	90L	50	130	370	417	78	450	240	300	100	950	740	800
050-050-130	-	-	X	-	2,20	90L	50	130	370	417	78	450	240	300	100	950	740	800
050-050-130	-	-	X	-	3,00	100L	50	130	370	417	78	450	240	300	100	950	740	800
050-050-130	-	-	-	X	4,00	112M	50	130	370	417	78	450	240	300	100	1050	840	900
050-050-160	X	X	-	-	1,50	90L	50	130	370	427	75	450	240	300	112	950	740	800
050-050-160	-	-	X	-	4,00	112M	50	130	370	427	75	450	240	300	112	1050	840	900
050-050-160	-	-	X	X	5,50	132S	50	130	370	427	75	450	240	300	112	1150	940	1000
050-050-160	-	-	-	X	7,50	132S	50	130	370	427	75	450	240	300	112	1150	940	1000
065-065-150	X	X	-	-	1,50	90L	65	140	370	470	85	450	240	300	112	950	740	800
065-065-150	-	-	X	-	4,00	112M	65	140	370	470	85	450	240	300	112	1050	840	900
065-065-150	-	-	X	X	5,50	132S	65	140	370	470	85	450	240	300	112	1150	940	1000
065-065-150	-	-	-	X	7,50	132S	65	140	370	470	85	450	240	300	112	1150	940	1000
065-065-180	X	X	-	-	2,20	100L	65	140	490	476	89	500	280	350	112	1270	1060	1120
065-065-180	-	-	X	-	5,50	132S	65	140	490	476	89	500	280	350	112	1270	1060	1120
065-065-180	-	-	X	-	7,50	132S	65	140	490	476	89	500	280	350	112	1270	1060	1120
065-065-180	-	-	-	X	11,00	160M	65	140	490	476	89	500	280	350	112	1270	1060	1120
080-080-170	X	X	-	-	2,20	100L	80	156	490	480	104	500	280	350	120	1270	1060	1120
080-080-170	-	-	X	-	7,50	132S	80	156	490	480	104	500	280	350	120	1270	1060	1120

Size	n				P <sub>N</sub> [kW]	Motor	Pump set											
	1450	1750	2900	3500			DN	a	f	h <sub>1</sub>	h <sub>2</sub>	b <sub>1</sub>	b <sub>2</sub>	b <sub>3</sub>	i	l <sub>1</sub>	l <sub>2</sub>	l <sub>3</sub>
	[rpm]																	
080-080-170	-	-	-	X	11,00	160M	80	156	490	480	104	500	280	350	120	1270	1060	1120
080-080-170	-	-	-	X	15,00	160M	80	156	490	480	104	500	280	350	120	1270	1060	1120
080-080-190	X	X	-	-	2,20	100L	80	170	490	520	107	500	280	350	130	1270	1060	1120
080-080-190	X	X	-	-	3,00	100L	80	170	490	520	107	500	280	350	130	1270	1060	1120
080-080-190	-	-	X	-	11,00	160M	80	170	490	520	107	500	280	350	130	1400	1190	1250
080-080-190	-	-	-	X	15,00	160M	80	170	490	520	107	500	280	350	130	1400	1190	1250
080-080-190	-	-	-	X	18,50	160L	80	170	490	520	107	500	280	350	130	1400	1190	1250
080-080-200	X	X	-	-	2,20	100L	80	154	490	478	107	500	280	350	120	1270	1060	1120
080-080-200	-	-	X	-	11,00	160M	80	154	490	478	107	500	280	350	120	1400	1190	1250
080-080-200	-	-	-	X	15,00	160M	80	154	490	478	107	500	280	350	120	1400	1190	1250
080-080-200	-	-	-	X	18,50	160L	80	154	490	478	107	500	280	350	120	1400	1190	1250
100-100-240.1	X	X	-	-	2,20	100L	100	182	478	557	127	500	280	350	120	1270	1060	1120
100-100-240.1	X	X	-	-	3,00	100L	100	182	478	557	127	500	280	350	120	1270	1060	1120
100-100-240.1	X	X	-	-	4,00	112M	100	182	478	557	127	500	280	350	120	1270	1060	1120
100-100-240.1	-	-	X	-	15,00	160M	100	182	478	557	127	500	280	350	120	1270	1060	1120
100-100-240.1	-	-	-	X	18,50	160L	100	182	478	557	127	500	280	350	120	1400	1190	1250
100-100-240.1	-	-	-	X	22,00	180M	100	182	478	567	127	550	320	400	120	1400	1190	1250
100-100-240.1	-	-	-	X	30,00	200L	100	182	478	567	127	550	320	400	120	1400	1190	1250
100-100-240	X	X	-	-	3,00	100L	100	182	478	557	127	500	280	350	120	1270	1060	1120
100-100-240	X	X	-	-	4,00	112M	100	182	478	557	127	500	280	350	120	1270	1060	1120
100-100-240	X	X	-	-	5,50	132S	100	182	478	557	127	500	280	350	120	1270	1060	1120
100-100-240	-	-	X	-	22,00	180M	100	182	478	567	127	550	320	400	120	1400	1190	1250
100-100-240	-	-	-	X	30,00	200L	100	182	478	567	127	550	320	400	120	1400	1190	1250
100-100-240	-	-	-	X	37,00	200L	100	182	478	567	127	550	320	400	120	1400	1190	1250
125-125-260	X	X	-	-	5,50	132S	125	204	478	586	142	500	280	350	120	1270	1060	1120
125-125-260	X	X	-	-	7,50	132M	125	204	478	586	142	500	280	350	120	1270	1060	1120
125-125-260	X	X	-	-	11,00	160M	125	204	478	596	142	550	320	400	120	1400	1190	1250
125-125-260	-	-	X	-	30,00	200L	125	204	478	596	142	550	320	400	120	1400	1190	1250
125-125-260	-	-	-	X	37,00	200L	125	204	478	596	142	550	320	400	120	1400	1190	1250

Sizes 040-040-140 to 125-125-260 (shaft unit 25 / 35) – pump set with spacer-type coupling



Dimensions of sizes 040-040-140 to 125-125-260 (shaft unit 25 / 35) – pump set with spacer-type coupling

6B	Fluid drain	6D	Fluid priming and venting
----	-------------	----	---------------------------

Pump set dimensions [mm]

Size	n				P <sub>N</sub>	Motor	Pump set												
	1450	1750	2900	3500			DN	a	f	h <sub>1</sub>	h <sub>2</sub>	b <sub>1</sub>	b <sub>2</sub>	b <sub>3</sub>	i	l <sub>1</sub>	l <sub>2</sub>	l <sub>3</sub>	x
	[rpm]				[kW]														
040-040-140	X	X	-	-	1,50	90L	40	115	370	384	73	450	240	300	100	1050	840	900	100
040-040-140	-	-	X	-	2,20	90L	40	115	370	384	73	450	240	300	100	1050	840	900	100
040-040-140	-	-	X	-	3,00	100L	40	115	370	384	73	450	240	300	100	1050	840	900	100
040-040-140	-	-	-	X	4,00	112M	40	115	370	384	73	450	240	300	100	1150	940	1000	100
040-040-140	-	-	-	X	5,50	132S	40	115	370	404	73	450	240	300	100	1150	940	1000	100
050-050-130	X	X	-	-	1,50	90L	50	130	370	417	78	450	240	300	100	1050	840	900	100
050-050-130	-	-	X	-	2,20	90L	50	130	370	417	78	450	240	300	100	1050	840	900	100
050-050-130	-	-	X	-	3,00	100L	50	130	370	417	78	450	240	300	100	1050	840	900	100
050-050-130	-	-	-	X	4,00	112M	50	130	370	417	78	450	240	300	100	1150	940	1000	100
050-050-160	X	X	-	-	1,50	90L	50	130	370	427	75	450	240	300	112	1050	840	900	100
050-050-160	-	-	X	-	4,00	112M	50	130	370	427	75	450	240	300	112	1150	940	1000	100
050-050-160	-	-	X	X	5,50	132S	50	130	370	427	75	500	280	350	112	1270	1060	1120	100
050-050-160	-	-	-	X	7,50	132S	50	130	370	427	75	500	280	350	112	1270	1060	1120	100
065-065-150	X	X	-	-	1,50	90L	65	140	370	470	85	450	240	300	112	1050	840	900	100
065-065-150	-	-	X	-	4,00	112M	65	140	370	470	85	450	240	300	112	1150	940	1000	100
065-065-150	-	-	X	X	5,50	132S	65	140	370	470	85	500	280	350	112	1270	1060	1120	100
065-065-150	-	-	-	X	7,50	132S	65	140	370	470	85	500	280	350	112	1270	1060	1120	100
065-065-180	X	X	-	-	2,20	100L	65	140	490	476	89	500	280	350	112	1400	1190	1250	140
065-065-180	-	-	X	-	5,50	132S	65	140	490	476	89	500	280	350	112	1400	1190	1250	140
065-065-180	-	-	X	-	7,50	132S	65	140	490	476	89	500	280	350	112	1400	1190	1250	140
065-065-180	-	-	-	X	11,00	160M	65	140	490	476	89	500	280	350	112	1400	1190	1250	140
080-080-170	X	X	-	-	2,20	100L	80	156	490	480	104	500	280	350	120	1400	1190	1250	140
080-080-170	-	-	X	-	7,50	132S	80	156	490	480	104	500	280	350	120	1400	1190	1250	140

Size	n				P <sub>N</sub> [kW]	Motor	Pump set												
	1450	1750	2900	3500			DN	a	f	h <sub>1</sub>	h <sub>2</sub>	b <sub>1</sub>	b <sub>2</sub>	b <sub>3</sub>	i	l <sub>1</sub>	l <sub>2</sub>	l <sub>3</sub>	x
	[rpm]																		
080-080-170	-	-	-	X	11,00	160M	80	156	490	480	104	500	280	350	120	1400	1190	1250	140
080-080-170	-	-	-	X	15,00	160M	80	156	490	480	104	500	280	350	120	1400	1190	1250	140
080-080-190	X	X	-	-	2,20	100L	80	170	490	520	107	550	280	350	120	1400	1190	1250	140
080-080-190	X	X	-	-	3,00	100L	80	170	490	520	107	550	280	350	120	1400	1190	1250	140
080-080-190	-	-	X	-	11,00	160M	80	170	490	530	107	550	320	400	130	1570	1360	1420	140
080-080-190	-	-	-	X	15,00	160M	80	170	490	530	107	550	320	400	130	1570	1360	1420	140
080-080-190	-	-	-	X	18,50	160L	80	170	490	530	107	550	320	400	130	1570	1360	1420	140
080-080-200	X	X	-	-	2,20	100L	80	154	490	478	107	500	280	350	120	1400	1190	1250	140
080-080-200	-	-	X	-	11,00	160M	80	154	490	488	107	550	320	400	120	1570	1360	1420	140
080-080-200	-	-	-	X	15,00	160M	80	154	490	488	107	550	320	400	120	1570	1360	1420	140
080-080-200	-	-	-	X	18,50	160L	80	154	490	488	107	550	320	400	120	1570	1360	1420	140
100-100-240.1	X	X	-	-	2,20	100L	100	182	478	557	127	500	280	350	120	1400	1190	1250	140
100-100-240.1	X	X	-	-	3,00	100L	100	182	478	557	127	500	280	350	120	1400	1190	1250	140
100-100-240.1	X	X	-	-	4,00	112M	100	182	478	557	127	500	280	350	120	1400	1190	1250	140
100-100-240.1	-	-	X	-	15,00	160M	100	182	478	557	127	500	280	350	120	1400	1190	1250	140
100-100-240.1	-	-	X	-	18,50	160L	100	182	478	567	127	550	320	400	120	1570	1360	1420	140
100-100-240.1	-	-	-	X	22,00	180M	100	182	478	567	127	550	320	400	120	1570	1360	1420	140
100-100-240.1	-	-	-	X	30,00	200L	100	182	478	567	127	550	320	400	120	1570	1360	1420	140
100-100-240	X	X	-	-	3,00	100L	100	182	478	557	127	500	280	350	120	1400	1190	1250	140
100-100-240	X	X	-	-	4,00	112M	100	182	478	557	127	500	280	350	120	1400	1190	1250	140
100-100-240	X	X	-	-	5,50	132S	100	182	478	557	127	500	280	350	120	1400	1190	1250	140
100-100-240	-	-	X	-	22,00	180M	100	182	478	567	127	550	320	400	120	1570	1360	1420	140
100-100-240	-	-	X	-	30,00	200L	100	182	478	567	127	550	320	400	120	1570	1360	1420	140
100-100-240	-	-	-	X	37,00	200L	100	182	478	567	127	550	320	400	120	1570	1360	1420	140
125-125-260	X	X	-	-	5,50	132S	125	204	478	596	142	550	320	400	120	1570	1360	1420	140
125-125-260	X	X	-	-	7,50	132M	125	204	478	596	142	550	320	400	120	1570	1360	1420	140
125-125-260	X	X	-	-	11,00	160M	125	204	478	596	142	550	320	400	120	1570	1360	1420	140
125-125-260	-	-	X	-	30,00	200L	125	204	478	596	142	550	320	400	120	1570	1360	1420	140
125-125-260	-	-	X	-	37,00	200L	125	204	478	596	142	550	320	400	120	1570	1360	1420	140