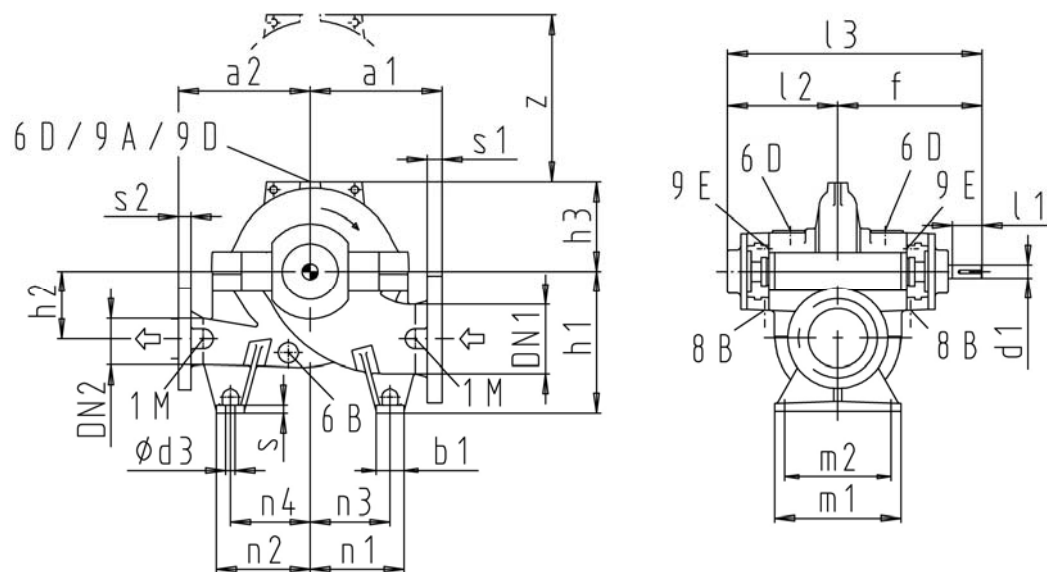


Таблица размеров RDLO от 350–575 до 400–935

 Направление вращения насоса:
 ПО ЧАСОВОЙ СТРЕЛКЕ

Соединения:

- | | | | | | |
|------|----------------|-------|------|---------------------------|-------|
| - 1M | манометр | G 1/2 | - 9A | выпуск затворной жидкости | G 1 |
| - 6D | выпуск воздуха | G1 | - 9E | впуск затворной жидкости | G 1/2 |
| - 6B | слив жидкости | G1 | - 9D | Дренаж затворной жидкости | G 1 |
| - 8B | слив утечки | G1/2 | | | |

Размеры и вес

все размеры в мм

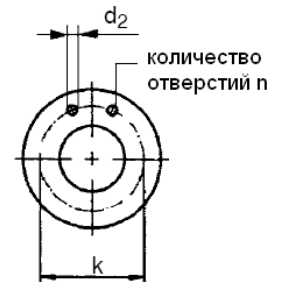
Типоразмеры	Номинальные диаметры		Размеры насоса											
	DN ₁	DN ₂	d ₁	l ₁	a ₁	a ₂	f	h ₁	h ₂	h ₃	l ₂	l ₃	z 1)	
350–575	400	350	95	210	900	700	956	900	475	550	720	1676	1100	
350–690					750	750								
400–525	500	400	105	210	750	700	998	1000	525	620	747	1745	1240	
400–665					1000	750								
400–705					95	900	800	956	900	450	570	720	1676	1140
400–935														

Типоразмеры	Размеры пяты									Вес в кг		Размерный чертёж
	b ₁	d ₃	m ₁	m ₂	n ₁	n ₂	n ₃	n ₄	s	Насос	Содержание воды	
350–575	150	35	780	630	560	560	485	485	35	2600	300	UA7 3030401
350–690										2750	370	UA7 3030501
400–525			2400	475	UA7 3030701							
400–665			3200	550	UA7 3030801							
400–705			750	630	640	640	565	565		2800	500	UA7 3030601
400–935			840	690	640	640	565	565		3100	600	UA7 3077201

1) z = высота в свету над крышкой корпуса, необходимая для демонтажа ротора

Стандартные системы болтовых соединений для фланцев

Типоразмеры	Чугун Номинальное давление в соответствии с		Высокопрочный чугун / Ni-резист Номинальное давление в соответствии с		
	DIN EN 1092-2	ASME B16.1	DIN 2543	DIN 2544	ASME B16.5
350–575	PN 10 + PN 16	Класс 125 + 250	PN 16	PN 25	Класс 150 + 300
350–690					
400–525		Класс 125 + 250			Класс 150 + 300
400–665					
400–705					
400–935					


Размеры фланца
RDLO 350–575 и 350–690

все размеры в мм

Норма / стандарт	Номинальное давление	Сторона всаса DN 400				Напорная сторона DN 350			
		s ₁	d ₂	k	n	s ₂	d ₂	k	n
DIN EN 1092 -2	PN 10	32	28	515	16	30	23	460	16
	PN 16	38	31	525		36	28	470	
DIN 2543	PN 16	32	30	525	16	30	26	470	16
DIN 2544	PN 25	40	36	550	16	38	33	490	16
ASME B16.1	Класс 125	38	29	540	16	37	29	476	12
	Класс 250	58	35	572	20	54	32	514	20
ASME B16.5	Класс 150	37	29	540	16	35	29	476	12
	Класс 300	58	35	572	20	54	32	514	20

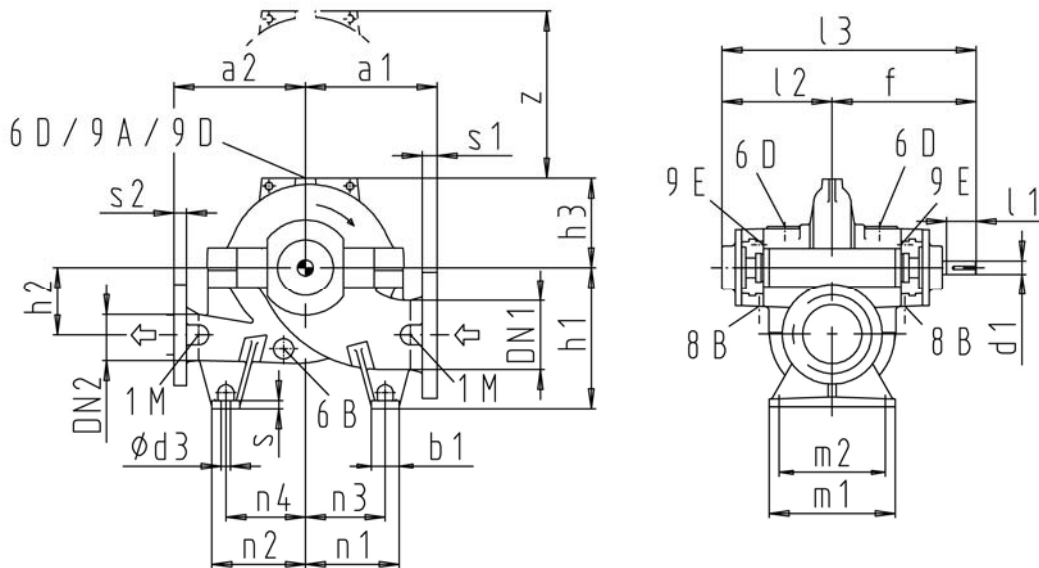
RDLO от 400–525 до 400–935

все размеры в мм

Норма / стандарт	Номинальное давление	Сторона всаса DN 500				Напорная сторона DN 400			
		s ₁	d ₂	k	n	s ₂	d ₂	k	n
DIN EN 1092 -2	PN 10	34	28	620	20	32	28	515	16
	PN 16	42	34	650		38	31	525	
DIN 2543	PN 16	36	33	650	20	32	30	525	16
DIN 2544	PN 25	44	36	660	20	40	36	550	16
ASME B16.1	Класс 125	45	32	635	20	38	29	540	16
	Класс 250	64	35	686	24	58	35	572	20
ASME B16.5	Класс 150	43	32	635	20	37	29	540	16
	Класс 300	64	35	686	24	58	35	572	20

				№ элемента	Завод	
				Таблица размеров насосов RDLO –		
				Предложение № / Заводской №	№	
Дата	Имя	Изменение				

Таблица размеров RDLO от 500–585 до 500–1035

 Направление вращения насоса:
 ПО ЧАСОВОЙ СТРЕЛКЕ

Соединения:

- 1M манометр
- 6D выпуск воздуха
- 6B слив жидкости
- 8B Leakage

- G 1/2 - 9A выпуск затворной жидкости
- G 1 - 9E впуск затворной жидкости
- G 1 - 9D Дренаж затворной жидкости
- G 1/2
- G 1
- G 1

Размеры и вес

все размеры в мм

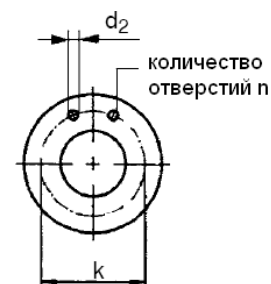
Типоразмеры	Номинальные диаметры		Вал		Размеры насоса								
	DN ₁	DN ₂	d ₁	11	a ₁	32	f	h ₁	h ₂	h ₃	l ₂	l ₃	z ¹⁾
500-585	600	500	105	210	1100	800	1098	1100	550	680	847	1945	1360
500-685					1150	1100	575		670	1340			
500-835			125	250	1200	900	1166	1200	700	775	872	2038	1550
500-860									725	750			1500
500-1015									700	800			1600
500-1035									700	800			1600

Типоразмеры	Размеры пяты									Вес в кг		Размерный чертёж
	b ₁	d ₃	m ₁	m ₂	n ₁	n ₂	n ₃	n ₄	s	Насос	Содержание воды	
500-585	150	35	1050	900	640	640	565	565	35	4400	490	UA7 3030901
500-685					850	850	750	750		4300	700	UA7 3031001
500-835	200	42	1070	870	725	725	625	625	40	4760	800	UA7 3042101
500-860					5000	1000	UA7 3042301					
500-1015					5500	1100	UA7 3042201					
500-1035					5680	1310	UA7 3042401					

¹⁾ z = высота в свету над крышкой корпуса, необходимая для демонтажа ротора

Стандартные системы болтовых соединений для фланцев

Типоразмеры	Чугун Номинальное давление в соответствии с		Высокопрочный чугун / Ni-резист Номинальное давление в соответствии с		
	DIN EN 1092 -2	ASME B16.1	DIN 2543	DIN 2544	ASME B16.5
500–585	PN 10	Класс 125	PN 10	–	Класс 150
500–685	PN 10 + PN 16	Класс 125 + 250	PN 16	–	Класс 150 + 300
500–835				–	
500–860				PN 25	
500–1015					
500–1035					


Размеры фланца

все размеры в мм

Норма / стандарт	Номинальное давление	Страна всаса DN 600				Напорная сторона DN 500			
		s_1	d_2	k	n	s_2	d_2	k	n
DIN EN 1092 -2	PN 10	36	31	725	20	34	28	620	20
	PN 16	48	37	770		42	34	650	
DIN 2543	PN 16	40	36	770	20	36	33	650	20
DIN 2544	PN 25	46	39	770	20	44	36	660	20
ASME B16.1	Класс 125	48	35	749	20	45	32	635	20
	Класс 250	70	42	813	24	64	35	686	24
ASME B16.5	Класс 150	48	35	749	20	43	32	635	20
	Класс 300	70	42	813	24	64	35	686	24


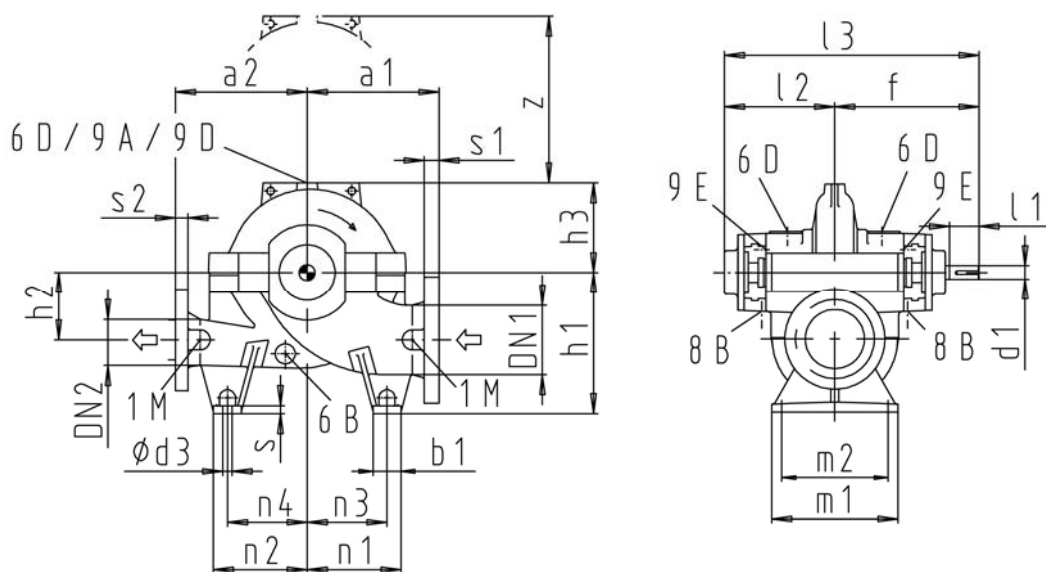
				№ элемента	Завод	
				Таблица размеров насосов RDLO –		
				Предложение № / Заводской №	№	
Дата	Имя	Изменение				

Таблица размеров RDLO от 600–600 до 700–980

 Направление вращения насоса:
 ПО ЧАСОВОЙ СТРЕЛКЕ


Соединения:

- | | | | |
|---------------------|-------|--------------------------------|-------|
| - 1M манометр | G 1/2 | - 9A выпуск затворной жидкости | G 1 |
| - 6D выпуск воздуха | G1 | - 9E впуск затворной жидкости | G 1/2 |
| - 6B слив жидкости | G1 | - 9D дренаж затворной жидкости | G 1 |
| - 8B слив утечки | G1/2 | | |

Размеры и вес

все размеры в мм

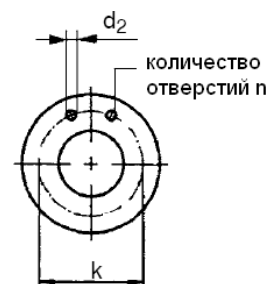
Типоразмеры	Номинальные диаметры		Вал		Размеры насоса								
	DN ₁	DN ₂	d ₁	l ₁	a ₁	a ₂	f	h ₁	h ₂	h ₃	l ₂	l ₃	z ¹⁾
600–600	700	600	105	210	1200	900	1098	1200	675	770	847	1945	1540
600–705					1150	1000		1100	575	715			1430
600–885			145	290	1300	1100	1280	1300	750	790	926	2206	1580
600–1075										1250			1200
700–980	800	700			1300	1050	1365	1500	850	930	1011	2376	1800

Типоразмеры	Размеры пяты								Вес в кг		Размерный чертёж	
	b ₁	d ₃	m ₁	m ₂	n ₁	n ₂	n ₃	n ₄	s	Насос		Содержание воды
600–600	200	35	1070	870	725	725	625	625	40	4900	1300	UA7 3042501
600–705			1090		4700	1300	UA7 3042601					
600–885		1070	5600	1500	UA7 3042701							
600–1075		1150	5800	1800	UA7 3042801							
700–980		1340	7700	2000	UA7 3030301							

¹⁾ z = высота в свету над крышкой корпуса, необходимая для демонтажа ротора

Стандартные системы болтовых соединений для фланцев

Типоразмеры	Чугун Номинальное давление в соответствии с		Высокопрочный чугун / Ni-резист Номинальное давление в соответствии с		
	DIN EN 1092-2	ASME B16.1 ¹⁾	DIN 2543	DIN 2544	ASME B16.5 ¹⁾
600–600	PN 10	Класс 125	PN 10	–	Класс 150
600–705	PN 10 + PN 16	Класс 125 + 250	PN 16		
600–885				PN 25	Класс 150 + 300
600–1075				–	
700–980					



¹⁾ расположение болтовых отверстий для размеров DN 700 и больше соответствует MSS SP44 и/или ASME B 16.47 серия A

Размеры фланца
RDLO от 600–600 до 600–1075

все размеры в мм

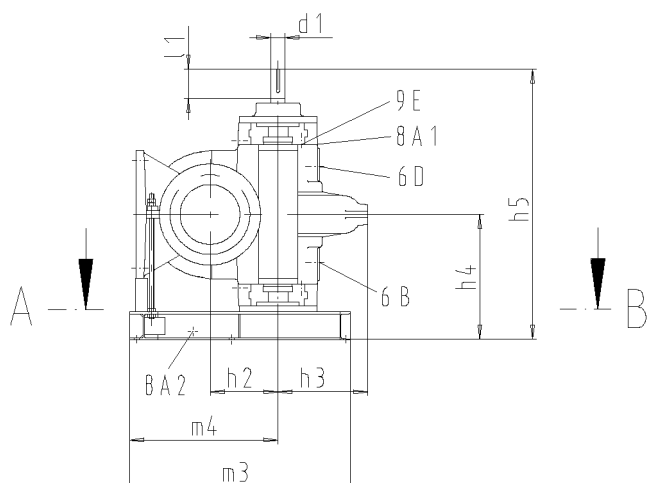
Норма / стандарт	Номинальное давление	Сторона всаса DN 700				Напорная сторона DN 600			
		s ₁	d ₂	k	n	s ₂	d ₂	k	n
DIN EN 1092 -2	PN 10	40	31	840	24	36	31	725	20
	PN 16	54	37			48	37	770	
DIN 2543	PN 16	42	36	840	24	40	36	770	20
DIN 2544	PN 25	50	42	875	24	46	39	770	20
ASME B16.1	Класс 125	–	–	–	–	48	35	749	20
	Класс 250	–	–	–	–	70	42	813	24
ASME B16.5	Класс 150	–	–	–	–	48	35	749	20
	Класс 300	–	–	–	–	70	42	813	24
MSS SP44	Класс 150	54	35	864	28	–	–	–	–
	Класс 300	75	45	940		–	–	–	–

RDLO 700-980

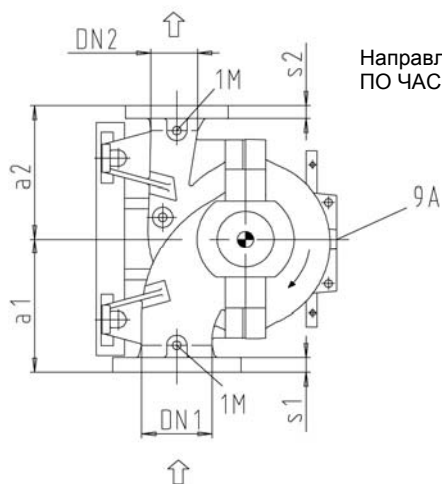
все размеры в мм

Норма / стандарт	Номинальное давление	Сторона всаса DN 800				Напорная сторона DN 700			
		s ₁	d ₂	k	n	s ₂	d ₂	k	n
DIN EN 1092 -2	PN 10	44	34	950	24	40	31	840	24
	PN 16	58	41			54	37		
DIN 2543	PN 16	42	39	950	24	42	36	840	24
DIN 2544	PN 25	54	48	990	24	50	42	875	24
MSS SP44	Класс 150	59	41	978	28	54	35	864	28
	Класс 300	78	51	1054		75	45	940	

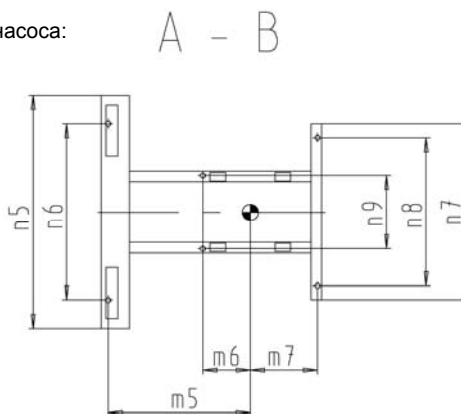
				№ элемента	Завод	
				Таблица размеров насосов RDLO V –		
				Предложение № / Заводской №	№	
Дата	Имя	Изменение				

Таблица размеров RDLO от 350–575 до 400–935


- Соединения:
- 1M манометр G 1/2
 - 6D выпуск воздуха G 1
 - 6B слив жидкости G 1
 - 9A выпуск затворной жидкости G 1
 - 9E впуск затворной жидкости G 1/2
 - 8A1 слив утечки G 1/2
 - 8A2 слив утечки G 1



Направление вращения насоса:
ПО ЧАСОВОЙ СТРЕЛКЕ


Размеры и вес

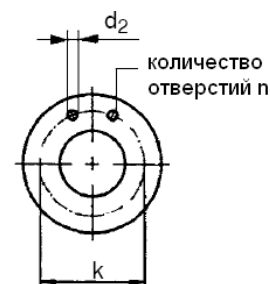
все размеры в мм

Типоразмеры	Номинальные диаметры		Вал		Размеры насоса					
	DN ₁	DN ₂	d ₁	l ₁	a ₁	a ₂	h ₂	h ₃	h ₄	h ₅
350–575	400	350	95	210	900	700	475	550	880	1841
350–690					750					
400–525	500	400	105		750	700	525	620	915	1918
400–665			95		1000	750				
400–705					900	800	450	570	875	1836
400–935			1050		1000	550	650	880	1841	

Типоразмеры	Размеры пяты										Вес в кг		Опорная плита	Размерный чертеж				
	m ₃	m ₄	m ₅	m ₆	m ₇	n ₅	n ₆	n ₇	n ₈	n ₉	Насос	Содержание воды						
350–575	1340	965	915	255	345	1530	1130	1100	900	525	2600	300	255	UA73043401				
350–690											2750	370			UA73043501			
400–525											2400	475				UA73043701		
400–665											3200	550					UA73043801	
400–705											2800	500						UA73043601
400–935											3100	600						

Стандартные системы болтовых соединений для фланцев

Типоразмеры	Чугун Номинальное давление в соответствии с		Высокопрочный чугун / Ni-резист Номинальное давление в соответствии с				
	DIN EN 1092-2	ASME B16.1	DIN 2543	DIN 2544	ASME B16.5		
350–575	PN 10 + PN 16	Класс 125 + 250	PN 16	PN 25	Класс 150 + 300		
350–690						Класс 125	Класс 150
400–525		Класс 125 + 250			Класс 150 + 300		
400–665							
400–705							
400–935							


Размеры фланца
RDLO 350–575 и 350–690

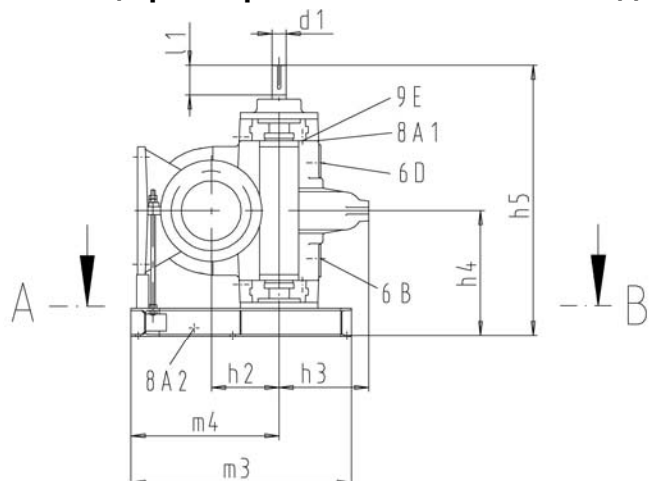
все размеры в мм

Норма / стандарт	Номинальное давление	Сторона всаса DN 400				Напорная сторона DN 350			
		s_1	d_2	k	n	s_2	d_2	k	n
DIN EN 1092 -2	PN 10	32	28	515	16	30	23	460	16
	PN 16	38	31	525		36	28	470	
DIN 2543	PN 16	32	30	525	16	30	26	470	16
DIN 2544	PN 25	40	36	550	16	38	33	490	16
ASME B16.1	Класс 125	38	29	540	16	37	29	476	12
	Класс 250	58	35	572	20	54	32	514	20
ASME B16.5	Класс 150	37	29	540	16	35	29	476	12
	Класс 300	58	35	572	20	54	32	514	20

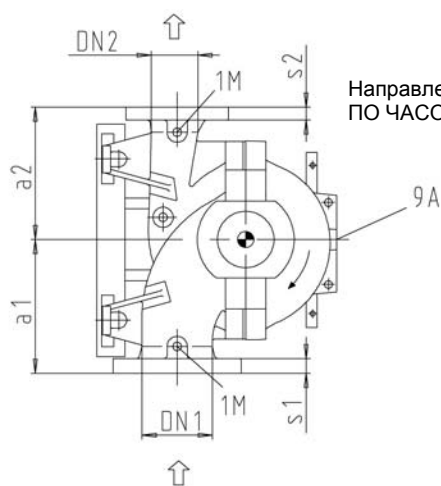
RDLO от 400–525 до 400–935 все размеры в мм

Норма / стандарт	Номинальное давление	Сторона всаса DN 500				Напорная сторона DN 400			
		s_1	d_2	k	n	s_2	d_2	k	n
DIN EN 1092 -2	PN 10	34	28	620	20	32	28	515	16
	PN 16	42	34	650		38	31	525	
DIN 2543	PN 16	36	33	650	20	32	30	525	16
DIN 2544	PN 25	44	36	660	20	40	36	550	16
ASME B16.1	Класс 125	45	32	635	20	38	29	540	16
	Класс 250	64	35	686	24	58	35	572	20
ASME B16.5	Класс 150	43	32	635	20	37	29	540	16
	Класс 300	64	35	686	24	58	35	572	20

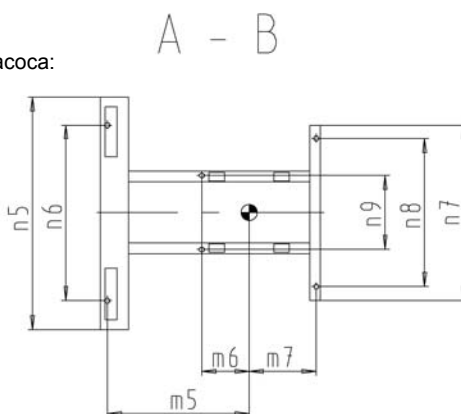
				№ элемента	Завод	
				Таблица размеров насосов RDLO V –		
				Предложение № / Заводской №	№	
Дата	Имя	Изменение				

Таблица размеров RDLO V от 500–585 до 500–1035


- Соединения:
- 1M манометр G 1/2
 - 6D выпуск воздуха G 1
 - 6B слив жидкости G 1
 - 9A выпуск затворной жидкости G 1
 - 9E впуск затворной жидкости G 1/2
 - 8A1 слив утечки G 1/2
 - 8A2 слив утечки G 1



Направление вращения насоса:
ПО ЧАСОВОЙ СТРЕЛКЕ


Размеры и вес

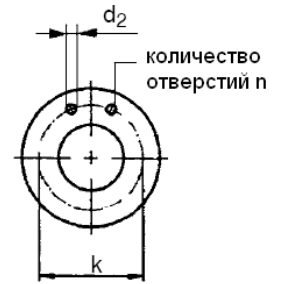
все размеры в мм

Типоразмеры	Номинальные диаметры		Вал		Размеры насоса						
	DN ₁	DN ₂	d ₁	l ₁	a ₁	a ₂	h ₂	h ₃	h ₄	h ₅	
500–585	600	500	105	210	1100	800	550	680	1015	2113	
500–685					1150	1100	575	670			
500–835					1200	900	700	775			
500–860			125	250	1200	1100	900	700	775	1000	2166
500–1015							725	750			
500–1035							700	800			

Типоразмеры	Размеры пяты										Вес в кг		Опорная плита	Размерный чертёж	
	m ₃	m ₄	m ₅	m ₆	m ₇	n ₅	n ₆	n ₇	n ₈	n ₉	Насос	Содержание воды			
500–585	1560	1165	1115	355	365	1650	1250	1100	900	525	4400	490	276	UA73043901	
500–685											4300	700			UA73044001
500–835											4760	800			
500–860		1265	1215	455	265	1900	1500	580	5000	1000	UA73076401				
500–1015									5500	1100		UA73076301			
500–1035									5680	1310	UA73076501				

Стандартные системы болтовых соединений для фланцев

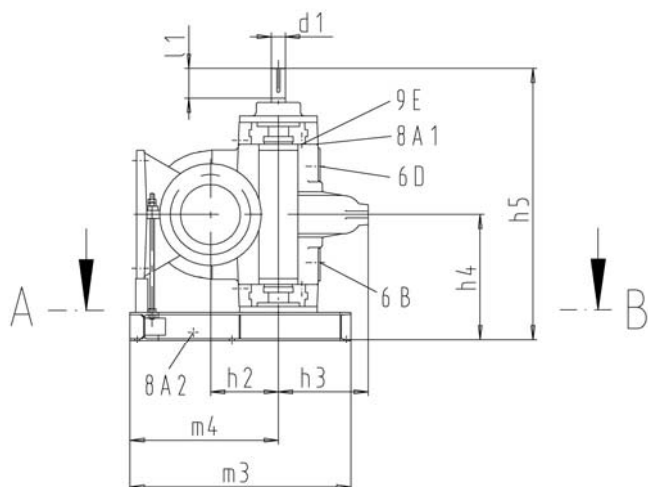
Типоразмеры	Чугун Номинальное давление в соответствии с		Высокопрочный чугун / Ni-резист Номинальное давление в соответствии с		
	DIN EN 1092 -2	ASME B16.1	DIN 2543	DIN 2544	ASME B16.5
500–585	PN 10	Класс 125	PN 10	–	Класс 150
500–685	PN 10 + PN 16	Класс 125 + 250	PN 16	–	Класс 150 + 300
500–835				–	
500–860				PN 25	
500–1015					
500–1035					


Размеры фланца

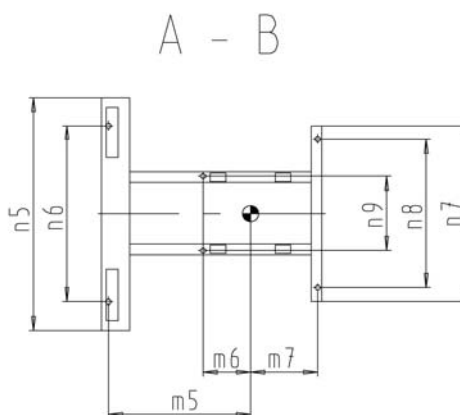
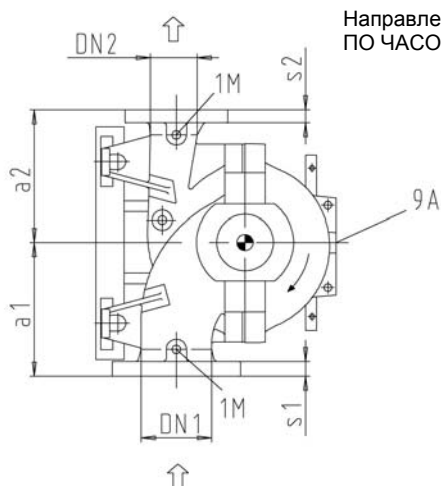
все размеры в мм

Норма / стандарт	Номинальное давление	Сторона всаса DN 600				Напорная сторона DN 500			
		s_1	d_2	k	n	s_2	d_2	k	n
DIN EN 1092 -2	PN 10	36	31	725	20	34	28	620	20
	PN 16	48	37	770		42	34	650	
DIN 2543	PN 16	40	36	770	20	36	33	650	20
DIN 2544	PN 25	46	39	770	20	44	36	660	20
ASME B16.1	Класс 125	48	35	749	20	45	32	635	20
	Класс 250	70	42	813	24	64	35	686	24
ASME B16.5	Класс 150	48	35	749	20	43	32	635	20
	Класс 300	70	42	813	24	64	35	686	24

				№ элемента	Завод	
				Таблица размеров насосов RDLO V –		
				Предложение № / Заводской №	№	
Дата	Имя	Изменение				

Таблица размеров RDLO V от 600–600 до 700–980


- Соединения:
- 1M манометр G 1/2
 - 6D выпуск воздуха G 1
 - 6B слив жидкости G 1
 - 9A выпуск затворной жидкости G 1
 - 9E впуск затворной жидкости G 1/2
 - 8A1 слив утечки G 1/2
 - 8A2 слив утечки G 1


Размеры и вес

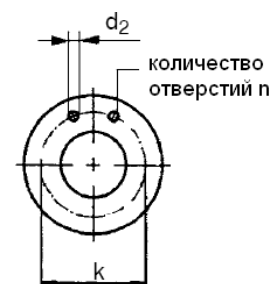
все размеры в мм

Типоразмеры	Номинальные диаметры		Вал		Размеры насоса					
	DN ₁	DN ₂	d ₁	l ₁	a ₁	a ₂	h ₂	h ₃	h ₄	h ₅
600–600	700	600	105	210	1200	900	675	770	1015	2113
600–705					1150	1000	575	715		
600–885			145	290	1300	1100	750	790	1040	2320
600–1075					1250	1200		850		
700–980	800	700	1300	1050	850	930	1125	2490		

Типоразмеры	Размеры пяты									Вес в кг			Размерный чертёж
	m ₃	m ₄	m ₅	m ₆	m ₇	n ₅	n ₆	n ₇	n ₈	n ₉	Насос	Содержание воды	
600–600	1560	1265	1215	455	265	1650	1250	1100	900	525	4900	1300	273
600–705		1165	1115	355	365						4700	1300	
600–885	1875	1365	1315	270	480	1900	1500	1100	900	580	5600	1500	310
600–1075											5800	1800	
700–980											1565	1515	

Стандартные системы болтовых соединений для фланцев

Типоразмеры	Чугун Номинальное давление в соответствии с		Высокопрочный чугун / Ni-резист Номинальное давление в соответствии с		
	DIN EN 1092-2	ASME B16.1 ¹⁾	DIN 2543	DIN 2544	ASME B16.5 ¹⁾
600–600	PN 10	Класс 125	PN 10	–	Class 150
600–705	PN 10 + PN 16	Класс 125 + 250	PN 16		
600–885				PN 25	Класс 150 + 300
600–1075				–	
700–980					



¹⁾ расположение болтовых отверстий для размеров DN 700 и больше соответствует MSS SP44 и/или ASME B 16.47 серия A

**Размеры фланца RDLO
от 600–600 до 600–1075**

все размеры в мм

Норма / стандарт	Номинальное давление	Сторона всаса DN 700				Напорная сторона DN 600			
		s_1	d_2	k	n	s_2	d_2	k	n
DIN EN 1092 -2	PN 10	40	31	840	24	36	31	725	20
	PN 16	54	37			48	37	770	
DIN 2543	PN 16	42	36	840	24	40	36	770	20
DIN 2544	PN 25	50	42	875	24	46	39	770	20
ASME B16.1	Класс 125	–	–	–	–	48	35	749	20
	Класс 250					70	42	813	24
ASME B16.5	Класс 150	–	–	–	–	48	35	749	20
	Класс 300					70	42	813	24
MSS SP44	Класс 150	54	35	864	28	–	–	–	–
	Класс 300	75	45	940		–	–	–	–

RDLO 700-980

все размеры в мм

Норма / стандарт	Номинальное давление	Сторона всаса DN 800				Напорная сторона DN 700			
		s_1	d_2	k	n	s_2	d_2	k	n
DIN EN 1092 -2	PN 10	44	34	950	24	40	31	840	24
	PN 16	58	41			54	37		
DIN 2543	PN 16	42	39	950	24	42	36	840	24
DIN 2544	PN 25	54	48	990	24	50	42	875	24
MSS SP44	Класс 150	59	41	978	28	54	35	864	28
	Класс 300	78	51	1054		75	45	940	

				№ элемента	Завод	
				Таблица размеров насосов RDLO V –		
				Предложение № / Заводской №	№	
Дата	Имя	Изменение				